

事業者 各位

公益社団法人全国産業資源循環連合会
専務理事 室石 泰弘
(公印省略)

令和 5 年度産業廃棄物処理実務者研修会（後期）開講のご案内

当連合会の事業の運営につきましては、日頃から格別のご協力を賜りまして厚く御礼申し上げます。

さて、当連合会では、例年 e ラーニングで多くの方々に受講いただき、ご好評いただいている「産業廃棄物処理実務者研修会（後期）」を 10 月から開講いたします。

当連合会ホームページ (<https://www.zensanpairen.or.jp/application/seminar/>) に開講案内を公開しましたのでお知らせいたします。

この研修会は、インターネット環境を利用して、産業廃棄物を取り扱う方々（排出事業者含む）に幅広い知識の習得、再確認をしていただくことを目的としております。

e ラーニングでの個人学習用教材であるため、職場または自宅で、好きな時間に自分のペースで学習を進めることができます。奮ってご参加ください。

記

1. 研修会の内容（全 4 講座）

- ① 産業廃棄物処理の基礎（第 1 章～第 8 章）
（廃棄物処理法、排出事業者の責務、保管基準や処理基準 など）
- ② 産業廃棄物の委託処理と委託契約
- ③ 産業廃棄物管理票（マニフェスト）
- ④ 帳簿

2. 受講期間と申込受付期間

- 第 4 期：令和 5 年 10 月 4 日～10 月 27 日（申込受付期間は、9 月 1 日～9 月 25 日）
第 5 期：令和 5 年 11 月 6 日～11 月 28 日（申込受付期間は、10 月 2 日～10 月 25 日）
第 6 期：令和 5 年 12 月 5 日～12 月 25 日（申込受付期間は、11 月 1 日～11 月 24 日）

3. 受講料

- ・1 名につき 8,250 円（税込、通信費等は利用者負担）

4. お申込み方法

- ・連合会ホームページ (<https://www.zensanpairen.or.jp/application/seminar/>) に掲載している専用ポータルサイトより受付

～ お問い合わせ先 ～

〒106-0032 東京都港区六本木 3-1-17 第 2AB ビル 4F
公益社団法人全国産業資源循環連合会 実務者研修会担当
Tel : 03-3224-0811 Fax : 03-3224-0820
E-mail : ability-as@zensanpairen.or.jp

産業廃棄物処理実務者研修会

～ eラーニング ～

後援：環境省

いつでも・どこでも
職場や自宅、好きな時間に
自分のペースで！

＜研修会の目的＞
産業廃棄物を取り扱う方々(排出事業者含む)
の実務に必要な幅広い知識の習得と再確認。

＜受講料＞

1名につき **8,250 円**
(税込、通信料は利用者負担)

※産業廃棄物処理の基礎知識をわかりやすく
解説した『産業廃棄物処理実務者研修会テキスト』も別途販売しています。

＜申込方法＞
専用のポータルサイトより受付



<https://www.zensanpairen.or.jp/application/seminar/>

全産連 研修会 検索

＜お問い合わせ＞

公益社団法人全国産業資源循環連合会
事業部 実務者研修会担当

【E-mail】 ability-as@zensanpairen.or.jp
【営業時間】 月～金 9:00～17:00
【定休日】 土日・祝日

	第4期	第5期	第6期
申込受付期間	9月1日～ 9月25日	10月2日～ 10月25日	11月1日～ 11月24日
受講期間	10月4日～ 10月27日	11月6日～ 11月28日	12月5日～ 12月25日

カリキュラム (全4講座)

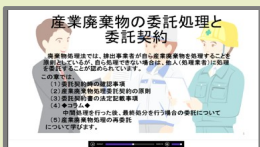
① 産業廃棄物処理の基礎 (第1章～第8章)	第1章 循環型社会推進の法体系および廃棄物処理法の構成 第2章 廃棄物処理法の目的と産業廃棄物の種類 第3章 排出事業者の責務 第4章 産業廃棄物の保管および処理に関する主な基準 第5章 特別管理産業廃棄物の保管および処理に関する主な基準 第6章 産業廃棄物処理業 第7章 産業廃棄物処理施設 第8章 行政処分
② 産業廃棄物の委託処理 と委託契約	産業廃棄物の委託処理と委託契約
③ 産業廃棄物管理票 (マニフェスト)	産業廃棄物管理票(マニフェスト) ※マニフェストの記入方法
④ 帳簿	帳簿

各章の構成

(個人学習に最適な「復習(補習)」や「確認テスト」がメインの研修会です！)
※各章ごとに、STEP1～STEP3 で構成

STEP1
講義視聴

＜ナレーション付きスライドショー＞



要点がわかりやすい！

STEP2
復習(補習)

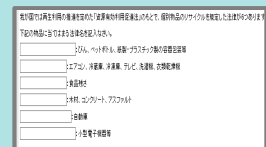
＜クリックではがれる付箋機能を搭載＞



重要語句の暗記に最適！

STEP3
確認テスト

＜選択式問題や記述式問題を用意＞



理解度の把握に最適！

次の章へ